



DÉVELOPPEMENT DES COMPÉTENCES

# APPROCHES SECTORIELLES DU DÉVELOPPEMENT DES COMPÉTENCES

23 – 27 SEPTEMBRE 2019  
TURIN, ITALIE



# APPROCHES SECTORIELLES DU DÉVELOPPEMENT DES COMPÉTENCES

PRIORISATION, DÉFINITION ET COLLABORATION

## EN RÉSUMÉ

### APERÇU DU COURS

**Les compétences sont un facteur clé du développement économique des pays et de la prospérité des nations.** Une approche sectorielle du développement des compétences peut traiter différents problèmes de compétences sur le marché du travail d'un secteur économique spécifique. Ce cours, organisé avec le Département de l'emploi du BIT, la branche Compétences et employabilité du BIT et la Fondation européenne pour la formation, aide les participants à reconnaître les compétences requises actuelles et futures au niveau sectoriel et à comprendre en quoi l'action au niveau sectoriel est un élément important de l'engagement de l'industrie. dans le développement des compétences. Êtes-vous prêt à adopter une approche sectorielle de l'élaboration des politiques et de la planification des compétences? Rejoignez ce cours aujourd'hui!



LIEU

TURIN, ITALIE



DATES

23 – 27 SEPTEMBRE 2019



APPRENTISSAGE COLLABORATIF

RESSOURCES EN LIGNE



LANGUE

FRANÇAIS



DATE LIMITE D'INSCRIPTION

16 AOÛT 2019

## QUOI?

### QUELS SONT LES SUJETS TRAITÉS PAR CE COURS?

Ce cours d'une semaine combine séances interactives avec exercices participatifs et présentations de spécialistes.

- **Analyse des besoins** à travers la priorisation et la définition des secteurs et les mécanismes collaboratifs
- **Arrangements institutionnels** pertinents, tels que la gouvernance, les services et les conseils sectoriels des compétences
- Secteurs économiques et **financement** des compétences par secteur

### QUE VAIS-JE APPRENDRE?

Les participants feront connaissance avec les approches sectorielles en vue d'une élaboration et d'une planification adéquates des politiques en matière de développement des compétences.

- Tout sur les **facteurs de changement** qui ont une incidence sur l'offre et la demande de compétences au niveau sectoriel
- **Méthodologies, mécanismes et modalités** nécessaires pour identifier les déséquilibres du marché du travail
- Comment reconnaître les compétences qui seront nécessaires à l'avenir et agir dans le cadre d'un **cadre de politique macroéconomique**

### QUE VAIS-JE POUVOIR FAIRE?

L'objectif de ce cours consiste à aider les participants à mieux comprendre tous les éléments du développement des compétences au niveau sectoriel et d'ainsi leur permettre de concevoir de meilleures politiques pour l'avenir du travail.

- Analyser différentes méthodes et divers outils liés aux **méthodes quantitatives et qualitatives** d'identification des déséquilibres entre l'offre et la demande sur le marché du travail
- Discuter des différents **mécanismes de financement et systèmes de gouvernance des compétences**, ainsi de des mécanismes politiques et arrangements institutionnels
- Adopter une **approche sectorielle** globale pour promouvoir le changement positif dans le développement des compétences

## POURQUOI?

### POURQUOI DEVRAIS-JE M'INSCRIRE?

Le Centre de Turin est réputé pour ses méthodologies d'apprentissage novatrices et non conventionnelles.

- Ce cours sera **hautement participatif** et facilitera les discussions entre les experts et les participants.
- Différentes méthodologies d'apprentissage, présentations interactives et exercices de groupe permettront le **partage des connaissances** et la réflexion.
- Les participants sont encouragés à apporter avec eux **tout document qu'ils jugent intéressant ou pertinent**, par exemple sur les exercices d'anticipation effectués dans leur pays

## QUI?

### QUI S'INSCRIT À CE COURS?

- Décideurs politiques et conseillers techniques ministériels
- Membres des conseils de compétences, des autorités nationales de l'EFTP ou d'institutions similaires
- Dirigeants des institutions chargées de la collecte et de l'analyse des informations sur le marché du travail
- Personnel des services publics de l'emploi
- Représentants des organisations de travailleurs et d'employeurs
- Personnel d'agences internationales de coopération

## COMMENT S'INSCRIRE?

En remplissant le formulaire disponible à l'adresse [bit.ly/31Qpwgg](https://bit.ly/31Qpwgg) avant le **16 août 2019**

## PRIX

Frais de scolarité: 1 615 euros

Frais de subsistance: 635 euros

Total: 2 250 euros

### APPRENEZ DIFFÉREMMENT

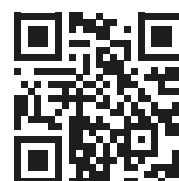
Les méthodes de formation du Centre comprennent des études de cas et jeux de rôles

### INTERVENANTS DE HAUT NIVEAU

Apprenez au contact de formateurs du Centre de Turin, d'experts de l'OIT et de l'ETF spécialisés dans le développement des compétences

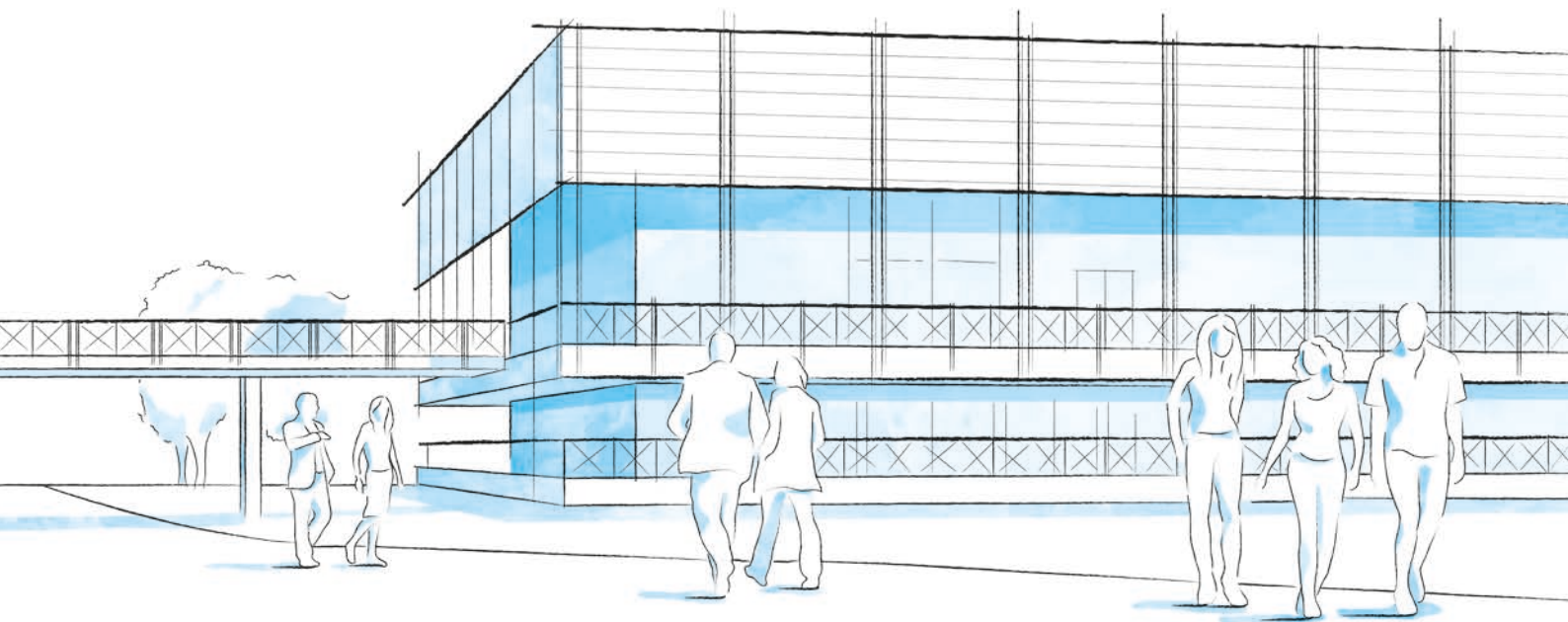
### DES PROCÉDURES ÉPROUVÉES

Ce cours est basé sur les normes et les stratégies reconnues de l'OIT



SCANNEZ LE CODE QR  
OU VISITEZ

[bit.ly/2RxbVWs](https://bit.ly/2RxbVWs)



## VIE ÉTUDIANTE

**UN CAMPUS DES NATIONS UNIES FLORISSANT ET UNE COMMUNAUTE DE PROFESSIONNELS ORIGINAIRES DU MONDE ENTIER**

- **Trois agences** du système des Nations Unies sur le campus
- **Plus de 300 cours et activités de formation** dans un environnement international stimulant
- **Des milliers de participants** venus du monde entier

### ENVIRONNEMENT ET ALENTOURS

**Prenez un vélo et découvrez le campus.** Situé dans un parc boisé sur les rives du Pô, c'est un endroit idéal pour l'étude et la collaboration. Découvrez des méthodes d'apprentissage et de formation novatrices dans des salles de classe modernes équipées pour l'interprétation simultanée.

## INFOS

**POUR DE PLUS AMPLES INFORMATIONS VEUILLEZ CONTACTER**

**Centre international de formation de l'OIT**  
Programme de Politiques et Analyses de l'Emploi (EPAP)  
Viale Maestri del Lavoro, 10  
10127 Turin, Italie

M. Mostafa Mohamed  
Responsable de programmes  
skillsdevelopment@itcilo.org  
www.itcilo.org

### DORMIR, MANGER ET BIEN PLUS ENCORE

Outre plus de 280 chambres privées, **le Campus de Turin propose aux participants aux cours et aux partenaires un large éventail de prestations**, à savoir un restaurant en libre service, une banque, une agence de voyages, une laverie, un bureau de poste, un gymnase, une infirmerie et une réception ouverte 24 heures sur 24.

### ENGAGEMENT ENVERS LA COMMUNAUTE ET DIVERSITE

**Les participants profitent des activités sociales organisées par le Centre de Turin**, ainsi que par les responsables de leur activité de formation. Que ce soit le campus ou en dehors, des femmes et des hommes venus d'horizons culturels différents se retrouvent pour écouter de la musique live, cuisiner et partager des repas traditionnels, ou tout simplement jouer et discuter.

L'ETF, en tant qu'agence décentralisée de l'UE, est une entité à but non lucratif. Les frais de cours sont facturés uniquement par le CIF-OIT pour couvrir les frais de scolarité et les frais de subsistance

**CODE DE L'ACTIVITE: A9012098**

Réalisé avec un papier porteur du Label Ecologique Européenne, N° d'enreg. FR/011/002, fournie par International Paper. 