



SALUD Y SEGURIDAD

# LA PREVENCIÓN DE LAS ENFERMEDADES DEL TRABAJO

14 – 25 SEPTEMBER 2020  
TURÍN, ITALIA

*Nota Informativa*



Centro Internacional de Formación

# INTRODUCCION

Según las últimas estimaciones mundiales publicadas por la Organización Internacional del Trabajo (OIT), 2,78 millones de trabajadores pierden la vida cada año en accidentes y enfermedades relacionadas con el trabajo, de los cuales 2,4 millones debido únicamente a enfermedades relacionadas con el trabajo, un número que supera con creces al de accidentes mortales en el trabajo. Dichas estimaciones muestran asimismo que más de 160 millones de trabajadores se enferman cada año debido a los riesgos en el trabajo. Además de esta tragedia humana y social, se estima que las pérdidas económicas debido a malas condiciones de trabajo y a los accidentes y enfermedades del trabajo contribuyen a la pérdida de más del 4% de la Producto Interno Bruto a nivel mundial. El enorme sufrimiento humano y los costos sociales y económicos de las enfermedades del trabajo deberían justificar acciones más decididas para asegurar la salud de los trabajadores. Sin embargo, en muchos países, la falta de la consideración del origen laboral de muchas de esas enfermedades o la falta de sistemas adecuados de registro y notificación de enfermedades profesionales hace aún más difícil mostrar la verdadera dimensión del problema.

Aunque las Normas Internacionales del Trabajo de la OIT y la legislación nacional de la mayoría de los países establecen las responsabilidades frente a este problema, frecuentemente la falta de conocimiento, de recursos informativos y medios técnicos y de voluntad política resultan en un desempeño muy pobre tanto a nivel de empresa como a nivel nacional en una gran parte de los países. Sin embargo, la experiencia exitosa de algunos países y de muchas empresas demuestra que es posible emprender acciones que limiten la dimensión del problema.

Evitar las enfermedades del trabajo requiere conocer y anticipar los peligros para la salud de los trabajadores que pueden derivarse de los procesos de trabajo, operaciones y equipos en una empresa, para así eliminar o limitar esos peligros o planificar otras intervenciones adecuadas para el control de riesgos para la salud (como eliminar exposiciones, o reducir a niveles de riesgo aceptables). Eso significa el emprender acciones proactivas para identificar la presencia de agentes químicos, físicos y biológicos, así como de factores ergonómicos y psicosociales, que puedan afectar a la salud y el bienestar de los trabajadores. Significa también evaluar la exposición de los trabajadores a dichos agentes y factores, así como de los efectos pueden tener sobre la salud para determinar la forma de controlar esos riesgos a la salud.

El Centro Internacional de Formación de la OIT, en colaboración con LABADMINOSH, programa de la OIT que promueve la Seguridad y Salud en el Trabajo (SST), organiza este curso en Turín para familiarizar a los participantes con los principales peligros generadores de enfermedades relacionadas con el trabajo, los métodos de evaluación de riesgos y las medidas de control específicas, así como con las directrices, herramientas y métodos tanto de la OIT como de países y organizaciones seleccionados sobre cómo prevenir las enfermedades relacionadas con el trabajo.

# PERFIL DE LOS/AS PARTICIPANTES

El curso se dirige a:

- responsables políticos, funcionarios técnicos y asesores de las instituciones gubernamentales encargadas de la planificación y la administración de la SST a nivel nacional.
- representantes de organizaciones de trabajadores y de organizaciones de empleadores involucrados en temas de SST;
- Profesionales de la salud en el trabajo de empresas o de organizaciones públicas o privadas que asesoran a empresas en SST.

El programa también puede ser de interés para otras personas, tales como investigadores, o formadores en el ámbito de la salud pública y la salud de los trabajadores.

## OBJETIVOS

El objetivo de este programa es el fortalecimiento de la capacidad para identificar, evaluar y prevenir los factores de riesgo de las enfermedades del trabajo en las empresas. Al finalizar el curso, los/as participantes serán capaces de:

- Describir las normas, principios y directrices de la OIT para asegurar la salud de los trabajadores en la empresa.
- Describir los más importantes factores de riesgo en la generación de enfermedades de trabajo así como los métodos más comunes para su identificación y evaluación.
- Analizar el sistema de gestión de la SST para la prevención de las enfermedades de trabajo en una empresa y proponer medidas correctoras para su optimización.
- Transferir de una forma ordenada y sistematizada conocimientos sobre la gestión de la salud de los trabajadores en la empresa.

## IDIOMA

Español

## CONTENIDO

- La gestión de la salud de los trabajadores
- La experiencia de la OIT sobre Seguridad y Salud en el Trabajo.
- La lista de enfermedades profesionales de la OIT.
- El ruido y las vibraciones.
- Ambiente térmico e iluminación.
- Las radiaciones ionizantes y no ionizantes.
- Los productos químicos en el lugar de trabajo. Identificación, evaluación y medidas de prevención.

- Exposición a riesgos biológicos y las enfermedades infecciosas.
- Riesgos musculoesqueléticos, métodos de evaluación y medidas preventivas.
- Riesgos psicosociales, métodos de evaluación y medidas preventivas.
- La vigilancia de la salud de los trabajadores.
- Los sistemas de registro y notificación de enfermedades del trabajo.
- Las experiencias de los países participantes.
- Visita a una empresa.

## ENFOQUE METODOLÓGICO

Durante el curso se alternarán las exposiciones realizadas por expertos en los distintos temas, seguidas de discusión, trabajos en grupo y ejercicios prácticos que permitirán a los participantes formular conclusiones relevantes para la aplicación de los conceptos estudiados en el ámbito de sus respectivas organizaciones de procedencia o en el ámbito del ejercicio de sus funciones. Se realizará, además, una visita de estudios a una empresa para conocer una aplicación práctica de las estrategias de prevención de riesgos de enfermedades del trabajo.

Durante el programa serán distribuidos a los participantes materiales didácticos y documentación específica, así como material bibliográfico y de referencia en relación con los contenidos y la temática del curso que permita tanto el seguimiento de las presentaciones como la ampliación de conocimientos sobre los temas expuestos.

Será realizada una evaluación del curso con el objeto de conocer el interés y la utilidad de los diferentes temas y actividades desarrollados durante el curso, así como de las presentaciones, materiales y medios didácticos utilizados y, sobre todo, del logro de los objetivos propuestos.

## COSTOS DE PARTICIPACIÓN E INSCRIPCIONES

El costo de participación en este programa es de **3.735 Euros** (gastos de formación, EUR 2.335 y gastos de acomodación y subsistencia, EUR 1.400). Esto cubre la formación, libros y materiales didácticos, alojamiento en habitación individual con pensión completa en el campus del Centro de Turín, gastos médicos menores y seguro. Los gastos de viaje no están incluidos en este costo. Se puede solicitar la inscripción a este curso rellenando y enviando el formulario “on line” que se encuentra en el siguiente sitio de internet: <https://oarf2.itcilo.org/SHF/A2012021/en>

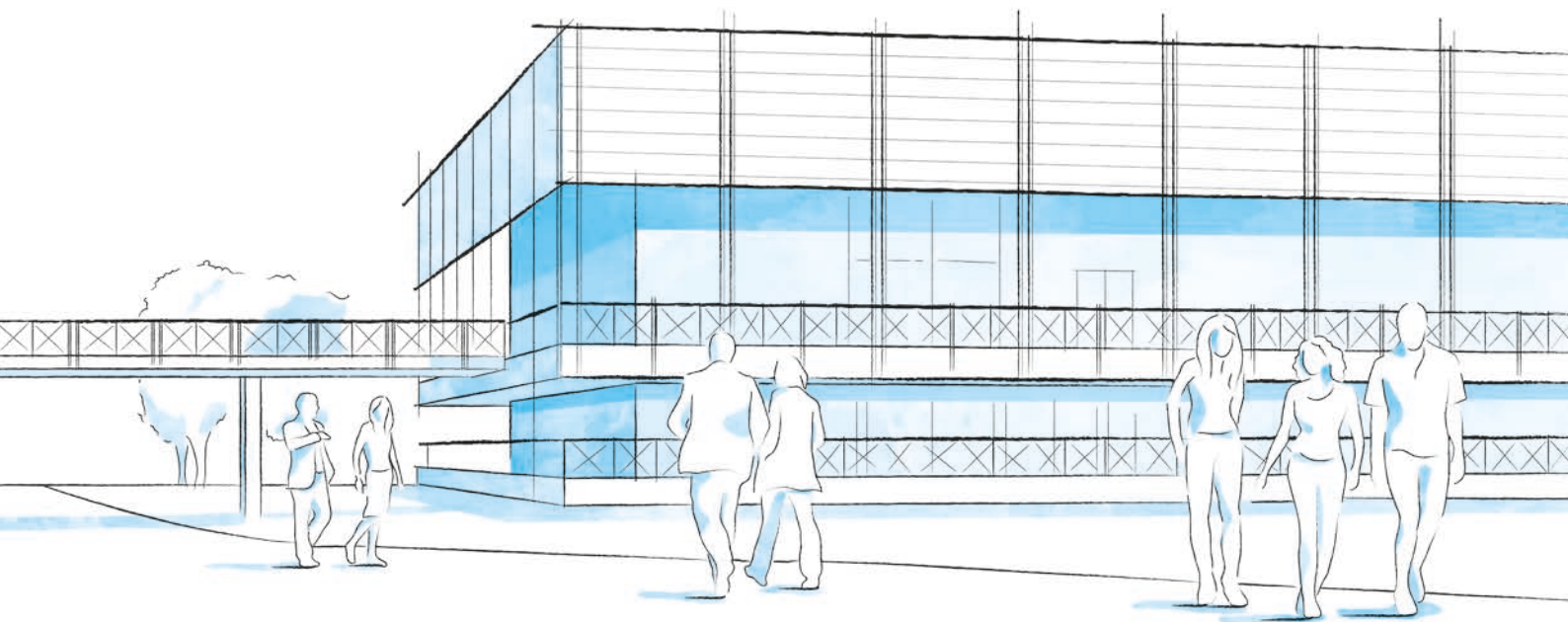
Dicho formulario deberá ir acompañado de una carta de designación de la institución patrocinadora (o del mismo candidato en el caso de que se autofinancie), indicando el compromiso de cubrir los costos de participación del candidato.

La **fecha límite** para la presentación de candidaturas a este curso es el **23 de agosto de 2019**. Tras dicha fecha se confirmará la realización del curso y los candidatos

seleccionados para el mismo. Asimismo, se facilitarán las referencias para la realización del pago.

Puede consultar la política de pagos, cancelaciones y reembolsos de nuestro Centro en la siguiente página web:

<http://www.itcilo.org/es/training-offer/how-to-apply>



## VIDA EN EL CAMPUS

### UN PRÓSPERO CAMPUS DE LAS NACIONES UNIDAS Y UNA COMUNIDAD DE PROFESIONALES

- **Tres organizaciones** del sistema de las Naciones Unidas en el campus
- **Más de 300 cursos de formación** y actividades en un contexto internacional estimulante
- **Miles de participantes** de todas partes del mundo

### AMBIENTE Y ALREDEDORES

**Tome una bicicleta del campus y explore el Centro de Turín.** Situado en un frondoso parque a orillas del río Po, es un lugar ideal para el estudio y la colaboración. Experimente métodos innovadores de aprendizaje y formación en modernas aulas equipadas con servicios de interpretación simultánea.

## INFORMACIÓN

### PARA MÁS INFORMACIÓN, POR FAVOR, PÓNGASE EN CONTACTO CON

#### Centro Internacional de Formación de la OIT

Programa de Protección Social, Gobernanza y Tripartismo  
Viale Maestri del Lavoro, 10  
10127 Turín – Italia

Sr. Félix Martín Daza  
Responsable de Actividad  
Tel.: +39 011 6936576  
Fax: +39 011 6931925  
Email: spgt@itcilo.org

### ALOJAMIENTO, COMEDOR Y MÁS

**El Centro de Turín ofrece una amplia gama de servicios a los participantes de los cursos y socios,** que comprenden más de 280 habitaciones privadas, un restaurante de libre acceso, un banco, una agencia de viajes, una lavandería, una oficina de correos, un gimnasio, servicios médicos y una recepción abierta las 24 horas del día, los 7 días de la semana.

### PARTICIPACIÓN DE LA COMUNIDAD Y DIVERSIDAD

**Los participantes pueden disfrutar de eventos sociales organizados por el Centro de Turín,** así como por los facilitadores de sus cursos. Ya sea dentro o fuera del campus, personas de diferentes contextos culturales tienen la oportunidad de escuchar juntos música en vivo, cocinar y compartir comidas tradicionales, o formar equipos para jugar y hacer contactos.

CÓDIGO DEL CURSO: A2012790

A este papel fabricado por International Paper, se le ha concedido la etiqueta ecológica de la Unión Europea N° reg. FR/011/002. 