



PROMOTION DE L'EMPLOI

# INVESTISSEMENT À FORTE INTENSITÉ D'EMPLOIS POUR LES ENTREPRISES LOCALES DE LA CONSTRUCTION

29 JUIN – 3 JUILLET 2020  
TURIN, ITALIE

*Note d'information*



Organisation  
internationale  
du Travail



Centre international de formation

# EN RÉSUMÉ

## APERÇU DU COURS

L'application de l'approche à forte intensité d'emplois (HIMO) du CIF-OIT a comme objectif l'utilisation optimale de la main-d'œuvre pour réduire la pauvreté. Il encourage l'utilisation des petites et moyennes entreprises locales, des techniques et ressources locales dans la réalisation et la maintenance des infrastructures. Il vise aussi à lutter contre le chômage, dans le contexte des investissements publics dans les infrastructures. Participer donc à ce cours, vous offrira des opportunités d'emploi et l'expérience de travail pour beaucoup de travailleurs de l'économie informelle non qualifiés, y compris les femmes et jeunes, par la promotion des PME dans les travaux HIMO. Enfin, ce cours offrira une meilleure connaissance de l'utilisation des techniques HIMO pour la création d'emplois décents et l'insertion des jeunes sans emploi.

## QUOI?

### QUELS SONT LES SUJETS TRAITÉS PAR CE COURS?

- L'environnement favorable au développement des PME dans l'industrie de la construction par la promotion des approches HIMO;
- Les instruments et les outils de mise en œuvre des travaux HIMO prenant en compte la participation durable d'acteurs économiques (PMEs, et collectivités locales);
- Les systèmes contractuels favorables à la création d'emploi décent dans la construction et leur gestion;
- Les dispositifs de formation et de renforcement des capacités des acteurs locaux en vue de la création d'emplois décents dans le secteur de la construction.

### QUE VAIS JE APPRENDRE?

Ce cours offre une plateforme unique pour apprendre:

- De nouvelles approches de promotion des entreprises locales pour la réalisation des travaux d'infrastructure;
- Les mécanismes pour favoriser la contractualisation des entreprises locales et la valorisation des matériaux locaux;
- Les rôles des collectivités locales et des PME dans l'exécution des contrats de travaux HIMO;
- L'administration et la gestion efficace des marchés de travaux HIMO en vue de la création d'emploi décent.
- Les techniques pour favoriser la participation des entreprises locales et des communautés aux travaux HIMO.

### QUE VAIS JE POUVOIR FAIRE?

- Elaborer des stratégies de passation des marchés pour faciliter l'accès des entreprises aux marchés de la construction et des travaux publics;
- Etablir la relation entre le secteur des travaux publics, des investissements dans les infrastructures et les politiques de l'emploi;

- Orienter les investissements publics pour promouvoir la création d'emplois décent et le développement des PME du secteur de la construction;
- Conseiller dans l'optique d'un environnement favorable à la participation des entreprises locales aux travaux HIMO dans le secteur de la construction et maximiser le potentiel de création d'emplois décents.

## POURQUOI?

### POUR QUOI DEVRAIS JE M'INSCRIRE?

- Des études de cas et des exemples, ainsi que le focus sur les outils pour assurer l'émergence et le développement de l'industrie de la construction à travers la promotion des approches HIMO vont rendre ce cours très concret et ancré dans la réalité;
- La méthode de formation facilite l'apprentissage par la pratique et encourage le partage des connaissances, des expériences et des pratiques exemplaires;
- Les activités comprennent des exercices participatifs et des travaux en groupe autour de cas issus de projets réels;
- Le programme a été développé par des experts du CIF-OIT et de l'OIT qui cumule une expérience de 40 ans dans la création d'emplois durables à travers l'investissement public;
- Le programme est basé sur le Guide du BIT « Développement de l'industrie de la Construction pour les investissements d'infrastructures Intensifs en Emplois » (BIT, Décembre 2019) qui compile les expériences les plus significatives en rapport avec les sujets traités.

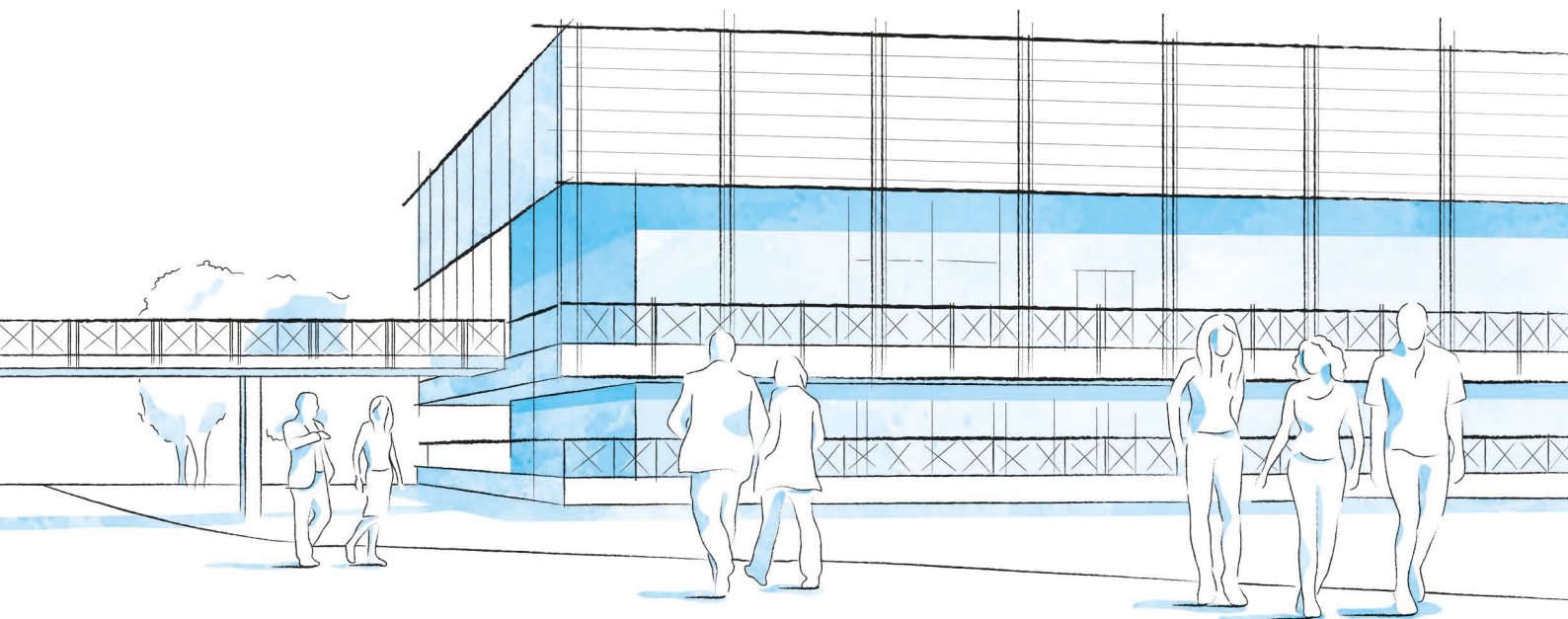
## QUI?

### QUI S'INSCRIT À CE COURS?

- Hauts et moyens responsables des agences et programmes nationaux concernés par l'emploi public;
- Chefs de projets de travaux publics et d'emploi, fonctionnaires des administrations publiques, personnel de l'administration municipale, maires, représentants des partenaires sociaux, gestionnaires de programmes;
- Ingénieurs des travaux publics, Architectes et Techniciens, Chefs d'entreprise, Opérateurs privés travaillant dans les domaines des investissements publics, des stratégies pour l'emploi, des programmes de développement des PME;
- Personnel d'institutions de recherche et de formation dans les domaines de l'emploi et du développement de PME.

### QUI SONT LES INTERVENANTS?

- Spécialistes et Experts en HIMO et développement local;
- Ingénieurs des travaux publics et Praticiens de développement.



## VIE ÉTUDIANTE

### UN CAMPUS DES NATIONS UNIES FLORISSANT ET UNE COMMUNAUTE DE PROFESSIONNELS ORIGINAIRES DU MONDE ENTIER

- **Trois agences** du système des Nations Unies sur le campus
- **Plus de 300 cours et activités de formation** dans un environnement international stimulant
- **Des milliers de participants** venus du monde entier

### ENVIRONNEMENT ET ALENTOURS

**Prenez un vélo et découvrez le campus.** Situé dans un parc boisé sur les rives du Pô, c'est un endroit idéal pour l'étude et la collaboration. Découvrez des méthodes d'apprentissage et de formation novatrices dans des salles de classe modernes équipées pour l'interprétation simultanée.

### DORMIR, MANGER ET BIEN PLUS ENCORE

Outre plus de 280 chambres privées, **le Campus de Turin propose aux participants aux cours et aux partenaires un large éventail de prestations**, à savoir un restaurant en libre service, une banque, une agence de voyages, une laverie, un bureau de poste, un gymnase, une infirmerie et une réception ouverte 24 heures sur 24.

### ENGAGEMENT ENVERS LA COMMUNAUTE ET DIVERSITE

**Les participants profitent des activités sociales organisées par le Centre de Turin**, ainsi que par les responsables de leur activité de formation. Que ce soit le campus ou en dehors, des femmes et des hommes venus d'horizons culturels différents se retrouvent pour écouter de la musique live, cuisiner et partager des repas traditionnels, ou tout simplement jouer et discuter.

## INFOS

### POUR DE PLUS AMPLES INFORMATIONS VEUILLEZ CONTACTER

**Centre international de formation de l'OIT**  
Programme de Politiques et Analyses de l'Emploi (EPAP)  
Viale Maestri del Lavoro, 10  
10127 Turin, Italie

[employmentpolicy@itcilo.org](mailto:employmentpolicy@itcilo.org)  
[www.itcilo.org](http://www.itcilo.org)

**CODE DE L'ACTIVITE: A9012882**

Réalisé avec un papier porteur du Label Ecologique Européenne,  
N° d'enreg. FR/011/002, fournie par International Paper. 