

PROGRAMA DE CERTIFICACIÓN EN LÍNEA SOBRE LA EVALUACIÓN DEL IMPACTO DE POLÍTICAS, PROGRAMAS Y PROYECTOS

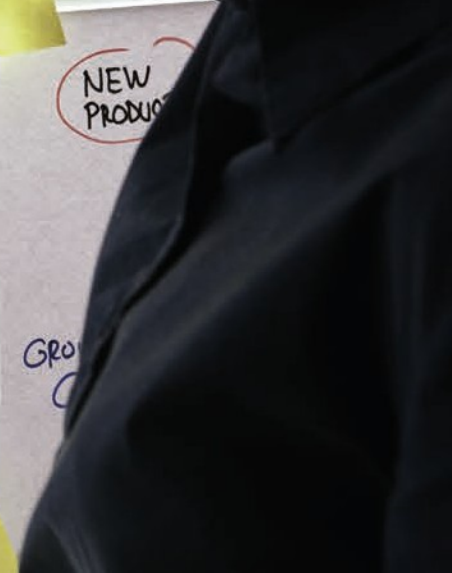
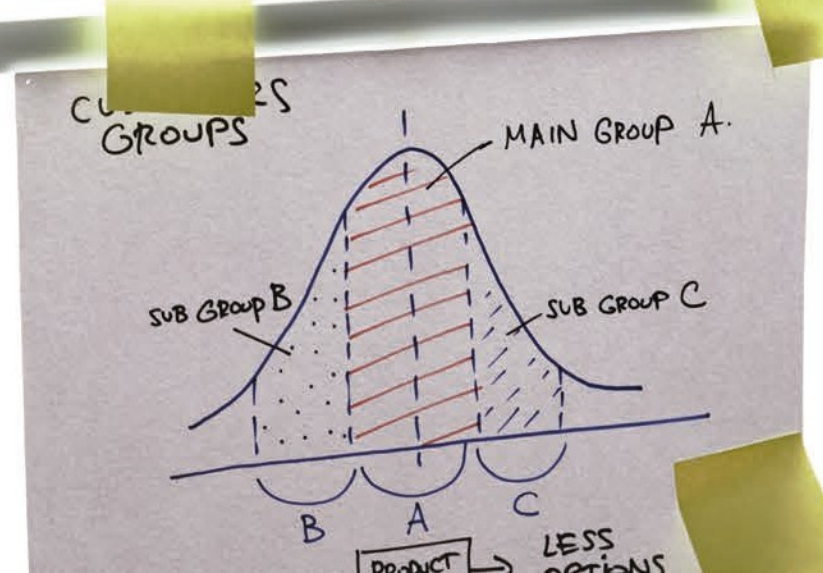




Presentación

Este programa de certificación en línea, con un tutor, ofrece un enfoque práctico para realizar e interpretar evaluaciones de impacto. Acerca a investigadores, expertos en evaluación y profesionales de desarrollo en un espacio colaborativo e instructivo

"¿Está preparado para seguir su carrera como profesional especializado en evaluación de impacto, formarse y obtener una certificación para lograrlo?"



¿POR QUÉ UN PROGRAMA DE CERTIFICACIÓN SOBRE EVALUACIÓN DE IMPACTO?

- Realizar evaluaciones de impacto rigurosas para atribuir los efectos de una intervención y generar información útil sobre su coste-beneficio es esencial para los responsables políticos;
- Puede ayudar a comprender si las intervenciones han tenido o no un impacto, ¿cuál ha sido su magnitud?, ¿quiénes se han beneficiado?, ¿en qué circunstancias han funcionado?, ¿cuál ha sido su rentabilidad? y, en definitiva, proporciona la base para la elaboración de políticas sólidas y una ayuda al desarrollo efectiva;
- La evaluación del impacto es igual de importante en el actual contexto financiero, en el que los recursos son escasos. Las evaluaciones de impacto generan conocimiento y constituyen una aportación fundamental para el diseño adecuado de futuros proyectos, programas y políticas;
- Reconociendo la necesidad de apoyar la capacidad de realizar e interpretar evaluaciones de impacto, el Centro Internacional de Formación de la OIT (CIF-OIT) organiza este programa de certificación.



¿QUÉ SABRÉ HACER?

Trabaje con sus compañeros y amplíe su red internacional para acceder a nuevos recursos, perfeccionar sus habilidades y usarlas inmediatamente. Al final del Programa usted será capaz de:

- Identificar e involucrar a las partes interesadas relevantes a lo largo del proceso de evaluación de impacto, utilizando habilidades técnicas y blandas;
- Elegir la metodología de evaluación de impacto más adecuada para responder al contexto único de la intervención y a las limitaciones de datos, tiempo, dinero y contexto;
- Diseñar una evaluación de impacto adecuada al entorno único de una intervención de desarrollo de su elección;
- Elaborar un plan operativo para llevar a cabo una evaluación de impacto;
- Recopilar, analizar e interpretar los datos para evaluar el impacto, utilizando enfoques cuantitativos y cualitativos;
- Utilizar los resultados de la evaluación de impacto para apoyar la toma de decisiones y los análisis económicos.





¿Qué tipo certificado obtendré?

- Una vez que haya completado los requisitos del programa obtendrá un certificado de aprovechamiento;
- Ese certificado demostrará que posee los conocimientos, habilidades y actitudes adecuados para diseñar, planificar, presupuestar, encargar o implementar evaluaciones de impacto;
- Al final del programa habrá diseñado y realizado todas las funciones para llevar a cabo una evaluación de impacto: ¡un gran complemento para su CV!

¿POR QUÉ INSCRIBIRME?

- Este curso se imparte a distancia a través del eCampus del CIF-OIT. Le libera de la necesidad de estar físicamente en un aula y le da la flexibilidad de visualizar los módulos de aprendizaje y realizar las tareas semanales a su propio ritmo;
- Las habilidades de gestión y evaluación de impacto basadas en la evidencia son esenciales para los profesionales que trabajan en los sectores público y de la cooperación al desarrollo;
- Los empleadores que patrocinan a los participantes tienen la posibilidad de desarrollar un marco de evaluación de impacto para una de sus intervenciones;
- Los participantes que aprueban reciben una certificación profesional que acredita su capacidad para diseñar, encargar e implementar una evaluación de impacto;
- El programa fue desarrollado y es impartido por expertos y profesionales de evaluación, investigadores y gestores de la cooperación al desarrollo;
- Las actividades del programa incluyen: módulos auto guiados, seminarios web, un foro de discusión, realización de tareas individuales, coaching y tutoría;
- Los participantes obtienen acceso permanente al eCampus, donde quedarán a su disposición los materiales de formación y referencias sobre evaluación de impacto.

¿QUIÉNES SUELEN HACER ESTE CURSO?

- Especialistas en monitoreo y evaluación;
- Coordinadores de proyectos y directores de programas;
- Evaluadores independientes;
- Personal de los donantes encargados de evaluar proyectos y programas;
- Funcionarios de organizaciones no gubernamentales que participan en acciones de monitoreo y evaluación.



¿CUÁLES SON LOS OBJETIVOS DEL PROGRAMA?

De un modo concreto, la formación servirá siguientes objetivos:

- Mejorar la comprensión de los conceptos y métodos para diseñar una evaluación de impacto basada en un supuesto o basada en datos cualitativos;
- Determinar el coste-eficacia de intervenciones de desarrollo;
- Identificar opciones de evaluación de impacto que contesten a las limitaciones de presupuesto, tiempo, datos, y que mejor se adapten a las necesidades de programas, países y contextos institucionales específicos;
- Reforzar la capacidad técnica para comprender, interpretar e identificar las ventajas y desventajas de las evaluaciones de impacto cuantitativas (diseño experimental y cuasi-experimental), las evaluaciones de impacto cualitativas y el análisis de costes-beneficios.
- Analizar los datos para realizar evaluaciones de impacto y análisis de costes y beneficios.

¿Cuáles son los contenidos del programa?

Identificar las áreas de mejora y repasar las siguientes habilidades técnicas y de gestión:

- Evaluaciones del impacto de la cooperación al desarrollo: el recurrente dilema de la atribución frente a la contribución;
- Enfoques cuantitativos y cualitativos de las evaluaciones de impacto;
- Diseño de evaluaciones de impacto experimentales y cuasi-experimentales;
- Estudios de contribución, correlación y longitudinales para evaluar el impacto;
- Métodos de recopilación, análisis e interpretación de datos para las evaluaciones de impacto;
- Gestión y utilización de la evaluación de impacto para la toma de decisiones y la generación de conocimiento;
- Análisis de datos: evaluación de impacto, análisis de coste-eficacia y coste-beneficio.






International
Labour
Organization

Funded by the European Union
تمويل من الاتحاد الأوروبي


Funded by the European Union
تمويل من الاتحاد الأوروبي


International
Labour
Organization

HEALTHY
ATHENON
مركز الصحة المهنية
International
Labour
Organization

TEMAS DETALLADOS

- Conceptos y consideraciones generales sobre evaluación
- Elegir la aproximación y metodología adecuada para diseñar una evaluación de impacto
- Diseño de una evaluación de impacto paso a paso
- Conceptualización del marco de la evaluación de impacto: propósito, alcance, preguntas de evaluación de impacto y metodología
- Planificación y utilización de las técnicas de recopilación de datos y su gestión en el contexto de las evaluaciones de impacto
- Análisis de los datos cuantitativos y cualitativos para valorar la causalidad de las intervenciones de un programa o proyecto
- Encargar la evaluación de impacto: contratación y gestión de consultores
- Recopilación y análisis de datos
- Presentación de informes, difusión y uso de las conclusiones de una evaluación de impacto
- Involucramiento de las partes interesadas en las evaluaciones de impacto

¿QUÉ ENFOQUE Y METODOLOGÍA SE UTILIZA EN EL PROGRAMA DE CERTIFICACIÓN EN LÍNEA?

MODULO SEMANAL

1. Primero, en cada módulo, los participantes deben adquirir conocimientos sobre el tema a través de un aprendizaje auto guiado, que conjuga lecturas, juegos, cuestionarios, videos, clases y herramientas



2. Cuando los participantes se sientan cómodos con el conocimiento que han adquirido, deben realizar una prueba para asegurarse de que han comprendido todos los puntos clave del módulo.



3. Enseguida, podrán aplicar sus nuevas habilidades, mediante la construcción de un componente de su propio sistema de monitoreo y evaluación, bajo la supervisión de un tutor.



4. A través de cada módulo, también se inducen los participantes a reflexionar sobre los aspectos humanos, éticos y morales, es decir, las actitudes a adoptar, con el fin de monitorear y evaluar de manera inclusiva y participativa los programas y proyectos





5. Cada semana, los expertos organizan un seminario web, de 90 minutos, que es la única actividad de aprendizaje en línea sincrónica. Es una oportunidad única para contestar a las dudas y proveer comentario sobre las tareas.



SIGUIENTE MODULO

¿Cómo se aprueba?

- Todas las semanas, los participantes construyen o repasan un componente de su propia evaluación de impacto. Esas tareas individuales se evalúan y califican a lo largo del programa.
- Sin embargo, para garantizar la coherencia y la interdependencia entre los objetivos de aprendizaje, se pide a los participantes que elaboren y documenten un plan de trabajo de una evaluación de impacto.
- Es a través de ese documento que, al final, los participantes pueden lograr la certificación como experto en evaluación de impacto.



¿QUIENES ESTÁN DETRÁS DEL PROGRAMA?

Expertos en monitoreo y evaluación del CIF-OIT,
en conjunto con consultores e investigadores con
amplia experiencia en evaluación de impacto.

Requisitos para participar

¿Cuáles son los requisitos técnicos necesarios?

Para una experiencia de aprendizaje interactiva y exitosa, va a necesitar de un ordenador con una buena conexión a internet, accesorios de audio y video, pues a menudo hay contenido multimedia e interactivo.

¿Cómo inscribirme?

Pulse este enlace:

<https://www.itcilo.org/es/courses/programa-de-certificacion-en-linea-sobre-la-evaluacion-del-impacto-de-politicas-programas-y>

¿Cuánto cuesta?

Euros 995



CENTRO INTERNACIONAL DE FORMACION DE LA OIT
Programa de Desarrollo Organizativo y Servicios para Proyectos (ODPS)
Viale Maestri del Lavoro, 10
10127 Turin – Italy
s.guillen@itcilo.org

Diseño y maquetación del Centro Internacional de Formación de la OIT, Turín - Italia