

PROGRAMME DE CERTIFICATION SUR L'ÉVALUATION D'IMPACT





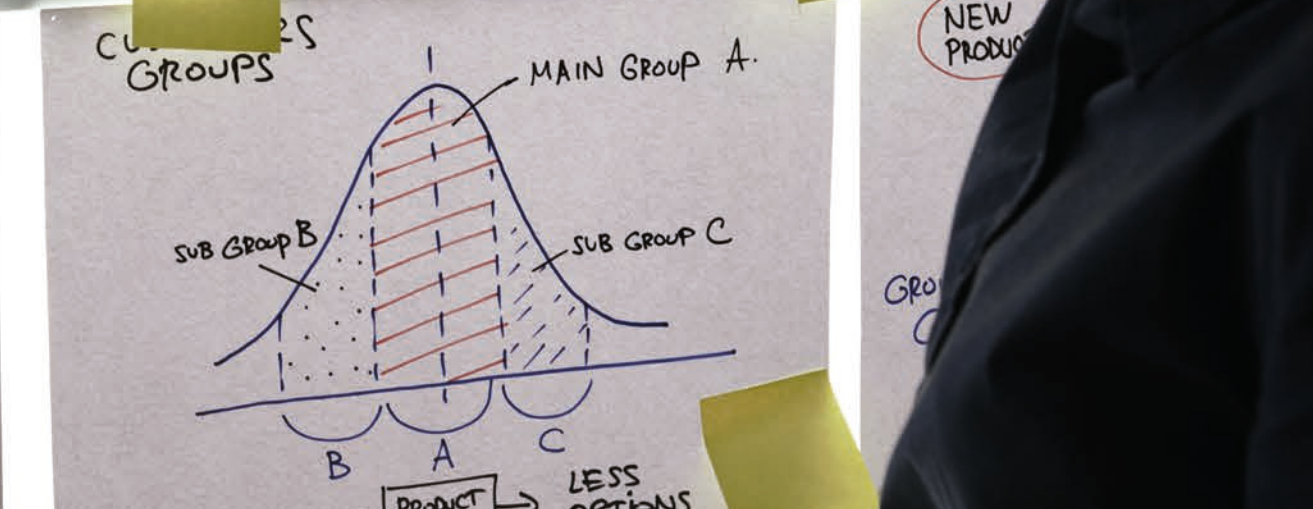
En résumé

Pour aider les professionnels du développement à atteindre leurs objectifs à long terme, le CIF-OIT offre un programme de certification sur l'évaluation d'impact qui se déroule entièrement en ligne.

Grâce à l'encadrement d'experts, au soutien d'un tuteur et à une approche pratique, les candidats acquièrent les connaissances, les habiletés et les attitudes pour concevoir, réaliser et interpréter les évaluations d'impact.

Le programme réunit des chercheurs, des experts en évaluation et des praticiens du développement dans un espace en ligne collaboratif et instructif.

Êtes-vous prêt à devenir un spécialiste certifié en évaluation d'impact ?



Pourquoi un programme de certification sur l'évaluation d'impact?

- La réalisation d'évaluations d'impact rigoureuses est capital pour les décideurs politiques, car elles permettent de mesurer et d'attribuer les effets positifs à une intervention donnée et car elles génèrent les informations nécessaires à l'analyse coût-avantage.
- L'évaluation d'impact est essentielle pour comprendre si ces interventions ont eu un impact ou non, quelle a été l'ampleur de cet impact, qui en a bénéficié, dans quelles circonstances elles ont fonctionné, quel a été leur rapport coût-efficacité. Le programme contribue à une prise de décision politique basée sur des preuves pour une aide au développement efficace.
- L'évaluation d'impact se fait particulièrement importante dans le contexte financier actuel où les ressources du secteur public se font rares ; les évaluations d'impact génèrent de nouvelles connaissances qui fournissent ensuite une base essentielle à la conception des projets, programmes et politiques.
- Reconnaissant la nécessité de soutenir la capacité à réaliser et à interpréter les évaluations d'impact, le Centre international de formation de l'OIT (CIF-OIT) organise un cours en ligne sur l'évaluation d'impact des politiques, programmes et projets.



Que vais-je pouvoir faire ?

Travaillez avec vos pairs et développez votre réseau international pour disposer de nouvelles ressources, pour affiner vos compétences et les mettre en pratique immédiatement:

- Identifier et impliquer les parties prenantes concernées tout au long du processus d'évaluation d'impact en utilisant des compétences techniques, mais également interpersonnelles.
- Choisir la méthode d'évaluation d'impact la plus appropriée pour répondre au contexte unique d'une intervention donnée et particulièrement aux contraintes qu'elle présente en matière de données, de temps et d'argent.
- Concevoir une évaluation d'impact sur mesure pour une intervention réelle et de votre choix qui vise des objectifs de développement.
- Élaborer un plan opérationnel pour réaliser une évaluation d'impact.
- Collecter, traiter et analyser les données pour évaluer l'impact sur la base des données et approches quantitatives et qualitatives.
- Utiliser les résultats des évaluations d'impact pour informer la prise de décision et les analyses économiques.





Quel type de certification vais-je obtenir en achevant avec succès le programme?

- Vous obtiendrez un certificat de réussite lorsque vous aurez répondu avec succès aux exigences du programme.
- Ce certificat démontrera que vous possédez les connaissances, les compétences et les attitudes nécessaires pour concevoir, planifier, budgétiser et réaliser des évaluations d'impact.
- À la fin du programme, vous aurez conçu une évaluation d'impact sur mesure pour une intervention réelle et réalisé une évaluation d'impact à travers une étude de cas — un excellent complément à votre CV !

Pourquoi devrais-je m'inscrire?

Ce cours est dispensé à distance et déployé sur une plateforme hébergée sur le Campus en ligne du CIF-OIT. Cette modalité vous donne la flexibilité de compléter les modules d'apprentissage à votre rythme en allouant au sein de votre propre horaire hebdomadaire du temps pour suivre les modules de formation, participer aux échanges et réaliser les travaux demandés.

- Les compétences en matière d'analyse et d'évaluation des données sont essentielles pour les professionnels qui travaillent dans le secteur public et dans le domaine de la coopération pour le développement.
- Les employeurs qui parrainent des participants obtiennent au travers du programme la création d'une évaluation d'impact, assistée par des experts, pour l'une des interventions de leur choix.
- Les participants reçoivent une certification professionnelle qui atteste de leur capacité à concevoir et à réaliser une évaluation d'impact.
- Le programme a été développé et il est mis en œuvre par des experts et des praticiens de l'évaluation d'impact, des chercheurs et des gestionnaires de la coopération pour le développement.
- Les activités participatives comprennent des modules d'autoformation, des webinaires, un forum en ligne, des travaux pratiques, un coaching individualisé et du tutorat.
- Les participants bénéficient d'un accès permanent au portail du programme sur le e-Campus, au matériel de formation et aux références.

Qui participe à ce programme?

- Des spécialistes du suivi et de l'évaluation
- Des évaluateurs et des consultants indépendants
- Les coordonnateurs de projets et gestionnaires de programmes
- Le personnel des partenaires techniques et financiers qui évaluent les projets, les programmes et les politiques publiques et qui allouent des fonds à la coopération pour le développement ou à l'appui budgétaire
- Les fonctionnaires des organisations non gouvernementales et des organisations internationales qui travaillent à l'évaluation et à la recherche



Quels sont les résultats concrets du programme?

La programme de certification servira en particulier les objectifs suivants :

- Améliorer la compréhension des concepts et des méthodes pour concevoir une évaluation d'impact basée sur un contrefactuel ou sur des données qualitatives ;
- Renforcer la capacité technique à comprendre, interpréter et identifier les avantages et inconvénients des évaluations d'impact quantitatives (conception expérimentale et quasi expérimentale), des évaluations d'impact qualitatives et de l'analyse coûts-avantages.
- Identifier les options d'évaluation d'impact qui tiennent compte des contraintes de budget, de temps et de données, et qui répondent le mieux aux besoins spécifiques de programmes, de pays et de contextes institutionnels ;
- Évaluer le rapport coût-efficacité des interventions de développement ;
- Analyser les données pour réaliser des évaluations d'impact et des analyses coûts-avantages.

Quels sont les thèmes abordés dans ce cours ?

Identifiez les domaines à améliorer où renforcer vos compétences techniques et managériales :

- Évaluations d'impact dans le contexte de la coopération pour le développement : le dilemme récurrent de l'attribution ou de la contribution
- Approches quantitatives et qualitatives de l'évaluation d'impact
- Conception expérimentale et quasi expérimentale de l'évaluation d'impact
- Contribution, corrélation et études longitudinales pour évaluer l'impact
- Méthodes de collecte, de traitement et d'analyse des données dans le contexte de l'évaluation d'impact
- Gestion et utilisation de l'évaluation d'impact pour la prise de décision et la génération de nouvelles connaissances
- Analyse économique (analyses coût-efficacité et coût-bénéfice).





Funded by the European Union

تمويل من الاتحاد الأوروبي



International Labour Organization



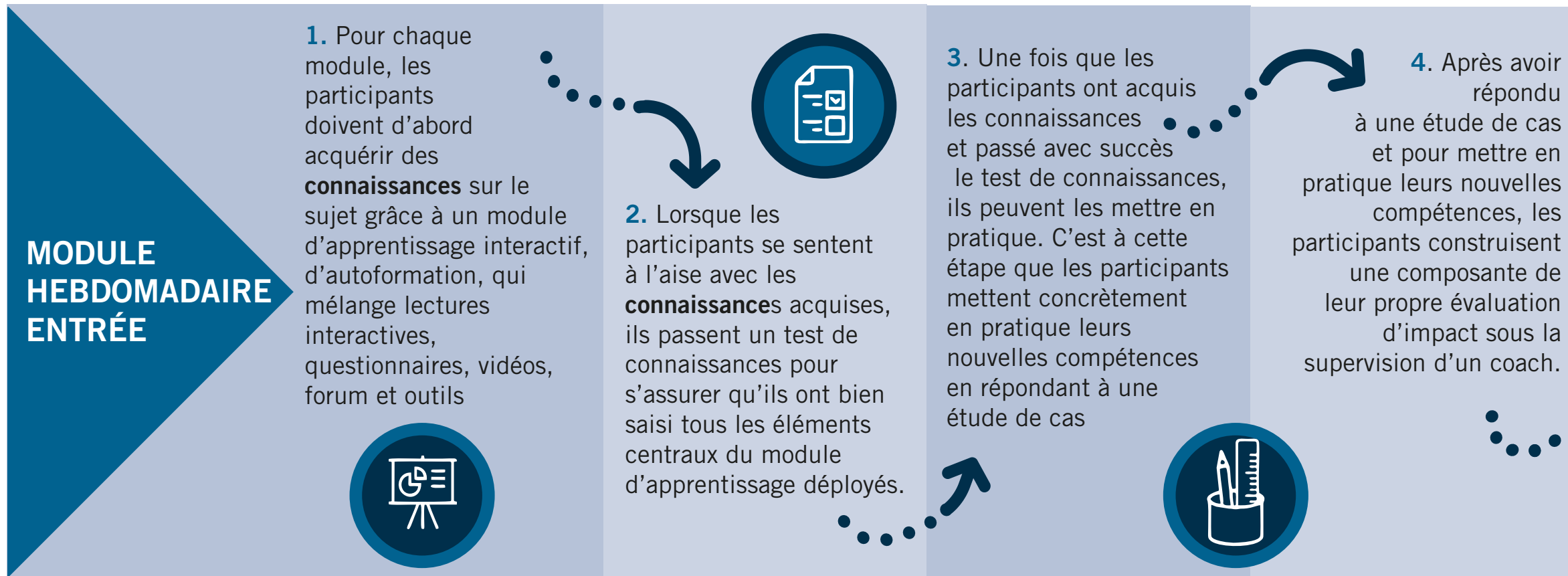
Funded by the European Union

تمويل من الاتحاد الأوروبي

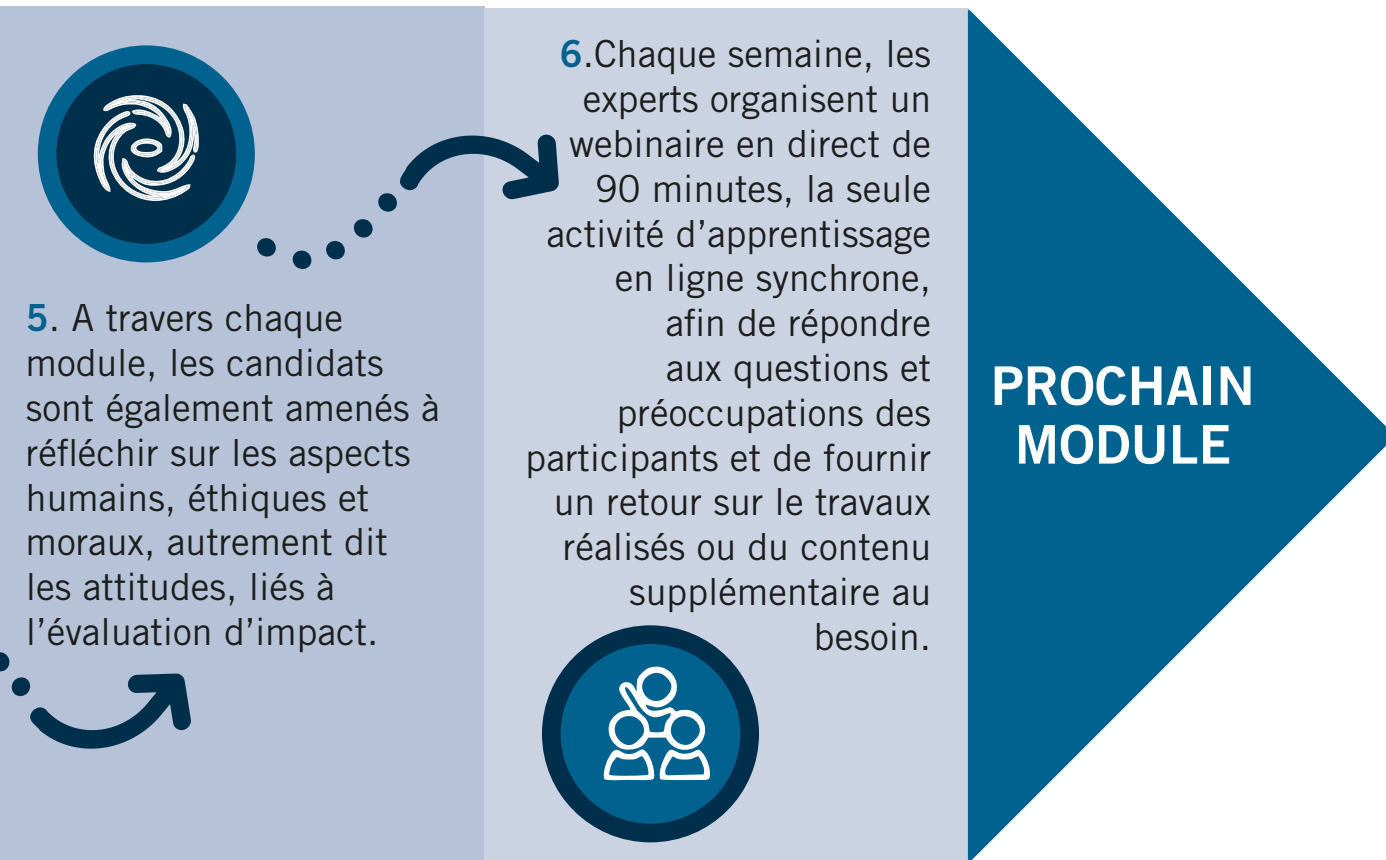
Thèmes détaillés

- Concepts généraux et considérations pour l'évaluation
- Choisir la bonne approche et les bonnes méthodologies pour concevoir une évaluation d'impact
- Une approche méthodique et par étapes pour concevoir une évaluation d'impact
- Conceptualisation du système d'évaluation de l'impact : objectif, portée, questions d'évaluation de l'impact, indicateur et méthodologie
- Planifier et utiliser les méthodes de collecte et de gestion des données dans le cadre de l'évaluation d'impact
- Analyse des données quantitatives et qualitatives pour évaluer la causalité des interventions du programme ou du projet
- Organiser l'évaluation d'impact : engager et gérer des consultants-évaluateurs
- Rapport d'évaluation, diffusion et utilisation des conclusions de l'évaluation d'impact
- Promouvoir la participation et engager les parties prenantes dans l'évaluation d'impact

L'approche et la méthodologie utilisées pour délivrer le programme de certification en ligne



Évaluation des travaux soumis par les participants et processus de certification



- Chaque semaine, les candidats à la certification construisent ou retravaillent un élément de leur propre évaluation d'impact, ces travaux individuels sont évalués et notés tout au long de la mise en œuvre du programme de certification.
- Néanmoins, pour évaluer la cohérence et les interdépendances entre les objectifs d'apprentissage, les participants doivent assembler les éléments travaillés dans un ensemble, un projet d'évaluation d'impact, pour compléter la certification.
- C'est par le biais de ce document final soumis par chaque participant que les évaluateurs du programme peuvent finalement procéder à la certification.



Évaluation des travaux

Les experts qui animent ce cours en ligne sont des spécialistes du suivi-évaluation du CIF-OIT et des consultants/experts en évaluation d'impact.

CENTRE INTERNATIONAL DE FORMATION DE L'OIT
Programme de Protection sociale, gouvernance et tripartisme (SPGT)
Viale Maestri del Lavoro, 10
10127 Turin, Italie
sdp@itcilo.org
+39 011 693 6512

Conception et mise en page par le Centre international de formation de l'OIT, Turin – Italie

Photo de couverture: © Alexander Kharchenko