

PROGRAMME DE CERTIFICATION EN SUIVI-ÉVALUATION (EN LIGNE ET À DISTANCE)





En résumé

Pour aider les professionnels du développement à atteindre leurs objectifs à long terme, le CIF-OIT offre un programme de certification sur le suivi-évaluation qui se déroule entièrement en ligne et à distance.

Grâce à l'encadrement d'experts, au soutien d'un tuteur et à une approche pratique du suivi-évaluation, les candidats acquièrent les connaissances, les habiletés et les attitudes pour construire un système de suivi-évaluation, concevoir et gérer des évaluations.

Le programme se trouve à être non seulement un lieu de rencontre où les spécialistes du suivi-évaluation se mobilisent et se retrouvent, mais aussi un endroit où les penseurs créatifs qui souhaitent adhérer à un espace en ligne collaboratif et instructif se rassemblent.

Êtes-vous prêt à devenir un spécialiste certifié du suivi-évaluation?



Gentellela Algal

Welcome,
Anthony Mulys

Home

Dashboard

Dashboard

Dashboard

Forms

UI Elements

Tables

Data Presentation

Additional Page

Widgets

UI Elements

Data Presentation

UI Elements

Data Presentation

Using Site

Welcome to Gentellela Algal Admin Theme

Total Users

2500

+10% From last Week

Average Time

1.51 Sec

+30% From last Week

Total Males

2,500

+34% From last Week

Total Females

4,567

+12% From last Week

Total Collections

2,315

+34% From last Week

Total Connections

7,325

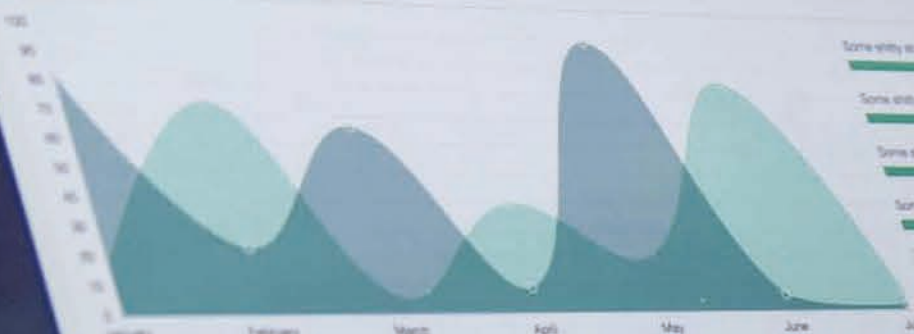
+30% From last Week

Network Activities

User Signup

Converted Sales

Profit Made



Some stilly stuff 1

Some stilly stuff 2

Some stilly stuff 3

Some stilly stuff 4

Link One

Link Eight

Daily active users

Sessions

All users in users affected

123k

Daily active users

Sessions

All users in users affected

53k

Daily active users

Sessions

All users in users affected

23k

App Usage across versions

0.1.0.1

123k

0.1.0.2

53k

0.1.0.3

23k

0.1.0.4

3k

Top 5

Disbursement Progress



Marketing

30%

Media

10%

Engagement

20%

Awareness

15%

Marketing

25%

Settings

Subscription

Auto Renewal

Achievements

Auto Renewal

Achievements

Account Balance

45,000.00

45,000.00

Basic Subscription



Pourquoi un programme de certification en suivi-évaluation ?

Afin de mesurer le succès et de rendre compte des résultats, les professionnels de la coopération pour le développement et les responsables du secteur public créent des systèmes de suivi-évaluation.

Ces systèmes permettent de tirer des enseignements de l'expérience, ce qui favorise l'apprentissage organisationnel et permet d'améliorer les performances des programmes et des projets.

- Le suivi et l'évaluation, ensemble, forment donc une fonction essentielle à ancrer au sein des organisations, des programmes et des projets.
- Les organisations internationales, ainsi que celles du secteur public, investissent depuis plusieurs années dans la création de structures responsables du suivi et de l'évaluation.
- Les spécialistes du suivi-évaluation sont également recherchés sur le marché du travail. C'est une profession qui exige une spécialisation. l'évaluation d'impact des politiques, programmes et projets.

Que pourrai-je faire ?

- Travailler avec vos collègues pour affiner vos compétences et les mettre immédiatement à profit afin d'améliorer les performances de vos programmes et des projets.
- Mieux engager les parties prenantes dans le suivi-évaluation grâce à l'application de méthodes et à l'acquisition d'habiletés interpersonnelles.
- Élaborer un plan détaillé de suivi-évaluation.
- Concevoir et gérer une évaluation de projet ou de programme.
- Évaluer l'impact en utilisant des approches quantitatives et qualitatives.
- Élaborer un plan de communication pour partager les rapports, les recommandations et les pratiques émergentes produits par le système de suivi-évaluation.





Quel type de certification vais-je obtenir en achevant avec succès le programme?

- Vous obtiendrez un certificat de réussite lorsque vous aurez répondu avec succès aux exigences du programme.
- Ce certificat attestera que vous possédez les connaissances, les compétences et les attitudes nécessaires pour un plan de suivi et d'évaluation et pour gérer des évaluations.
- À la fin du programme, vous aurez conçu et réalisé un véritable plan de suivi-évaluation ainsi qu'une évaluation dans le cadre du programme de certification -un excellent complément à votre CV !



Pourquoi devrais-je m'inscrire?

Ce cours est dispensé à distance et déployé sur le campus électronique du CIF-OIT. Il vous libère de la salle de classe et vous donne la flexibilité de compléter les modules d'apprentissage à votre propre rythme et d'adapter les travaux hebdomadaires et le projet transversal que contient le programme à votre propre horaire.

- Les compétences en matière de suivi et d'évaluation sont essentielles pour les professionnels qui travaillent dans le domaine du développement.
- Les employeurs qui parrainent des participants obtiennent pour leur organisation des plans de suivi-évaluation nouveaux ou révisés grâce aux apports du cours.
- Les participants qui réussissent reçoivent une certification professionnelle attestant de leur capacité à suivre et à évaluer efficacement les projets et les programmes.
- Le programme a été élaboré et est mis en oeuvre par des experts et des praticiens du suivi et de l'évaluation.
- Les activités participatives comprennent des modules d'autoformation, des webinaires, un forum en ligne, des travaux pratiques, un encadrement et un tutorat.
- Les participants bénéficient d'un accès permanent au matériel de formation et à une boîte à outils sur suivi-évaluation.



Qui participe à ce programme?

- Des spécialistes du suivi et de l'évaluation
- Les coordonnateurs de projets et gestionnaires de programmes
- Des évaluateurs et des consultants indépendants
- Le personnel des partenaires techniques et financiers qui évaluent les projets et les programmes et qui allouent des fonds à la coopération pour le développement
- Les fonctionnaires des organisations non gouvernementales et des organisations internationales qui travaillent au suivi et à l'évaluation



Quels sont les résultats concrets du programme?

A la fin du programme, vous aurez:

- démontré que vous pouvez appliquer des connaissances en matière de suivi et d'évaluation et utiliser des outils et des techniques pour concevoir efficacement des systèmes de suivi et d'évaluation,
- compris la complexité sociale des projets de développement et reconnu l'importance d'engager les parties prenantes aux activités de suivi et d'évaluation,
- créé un plan complet de suivi-évaluation et conçu l'architecture d'une évaluation sur la base des normes internationales reconnues appuyé par un expert en ligne qui vous aura guidé.

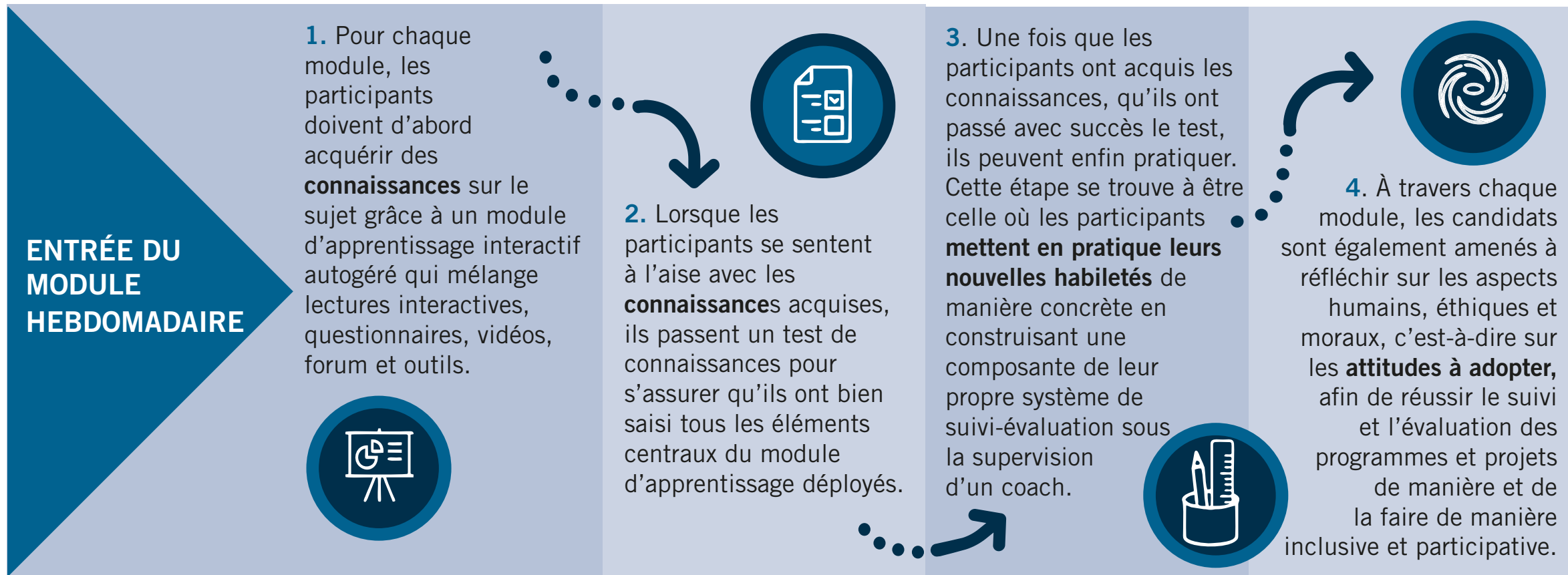
Quels sont les sujets que contient le programme?

Le programme est divisé en 8 modules qui demandent aux candidats 7,5 heures d'effort par semaine. Chaque semaine, un module d'apprentissage est déployé.

Les modules couvrent les thèmes suivants :

- Concepts généraux et considérations générales encadrant le suivi-évaluation
- Étapes et processus à suivre pour préparer un système complet de suivi-évaluation
- Déterminer la finalité, la portée et les questions auxquelles le système de suivi et d'évaluation doit répondre.
- Planifier et utiliser les méthodes de collecte et de gestion des données
- L'analyse des données quantitatives et qualitatives et l'évaluation d'impact
- Communication, diffusion et utilisation des informations
- Besoins en ressources humaines, gestion et renforcement des capacités pour une fonction suivi-évaluation apprenante et pérenne
- Le budget pour le suivi et pour l'évaluation
- Risques et réalités ; de la théorie à la pratique, travailler les contraintes.
- L'engagement des parties prenantes dans les activités de suivi et d'évaluation et l'utilisation des habiletés interpersonnelles

L'approche et la méthodologie utilisées pour délivrer le programme de certification en ligne



Évaluation des travaux soumis par les participants et processus de certification

5. Chaque semaine, les experts organisent un webinaire en direct de 90 minutes, **la seule activité d'apprentissage en ligne qui est synchrone**. Les experts répondent en direct aux questions et aux préoccupations des participants, commentent les travaux revus ou fournissent du contenu supplémentaire.



PROCHAIN MODULE

- Chaque semaine, les participants construisent ou retravaillent une composante de leur propre système de suivi-évaluation. Tout au long de la mise en oeuvre du programme de certification, ces travaux sont revus, évalués et notés.
- Néanmoins, pour évaluer la cohérence et la pertinence des composantes du système de suivi-évaluation qui se construit tout au long des 8 modules, les participants doivent assembler tous les éléments pour compléter et documenter un système de suivi et d'évaluation complet et intégré. Ils doivent également démontrer qu'ils savent élaborer des termes de référence pour mener une évaluation à bon terme.
- C'est par le biais de ces documents et travaux que les évaluateurs du programme peuvent finalement procéder à la certification des candidats spécialistes du suivi-évaluation.

Qui sont les experts qui travaillent à la mise en oeuvre du programme?

Les experts qui animent ce cours en ligne sont des spécialistes seniors du suivi-évaluation du CIF-OIT et des consultants/experts en gestion de projets de coopération pour le développement.



Conditions de participation

QUELLES SONT LES EXIGENCES TECHNIQUES NÉCESSAIRES?

Pour une expérience d'apprentissage interactive réussie, vous devez avoir accès à un ordinateur récent, muni d'une bonne connexion internet et de haut-parleurs, comme le programme utilise le multimédia.

COMMENT S'INSCRIRE?

Cliquez [ici](#) pour vous rendre sur notre site web.



CENTRE INTERNATIONAL DE FORMATION DE L'OIT
Programme du développement organisationnel et des services aux projets
Viale Maestri del Lavoro, 10
10127 Turin, Italie
odps@itcilo.org

Conception et mise en page par le Centre international de formation de l'OIT, Turin – Italie